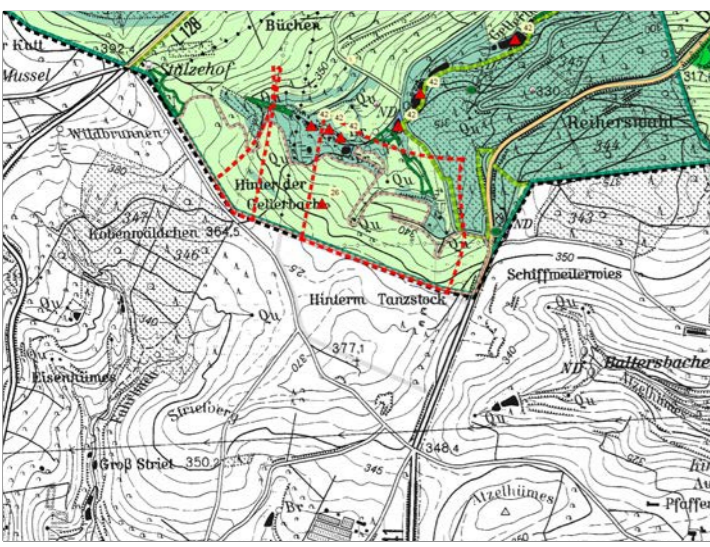
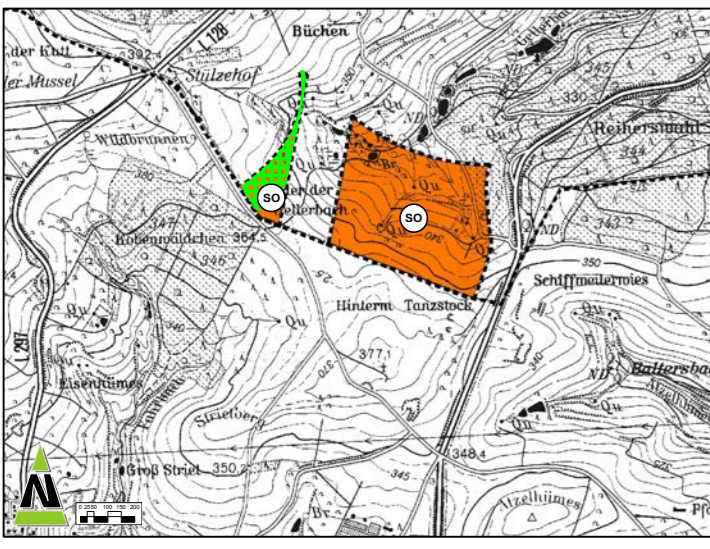


Hinterm Tanzstock M 1:15.000

Bisherige Darstellung des Flächennutzungsplans

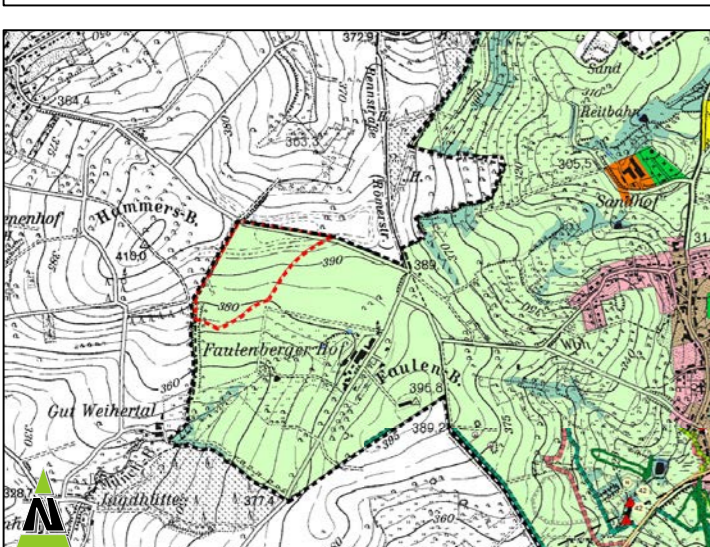


Teiländerung des Flächennutzungsplans

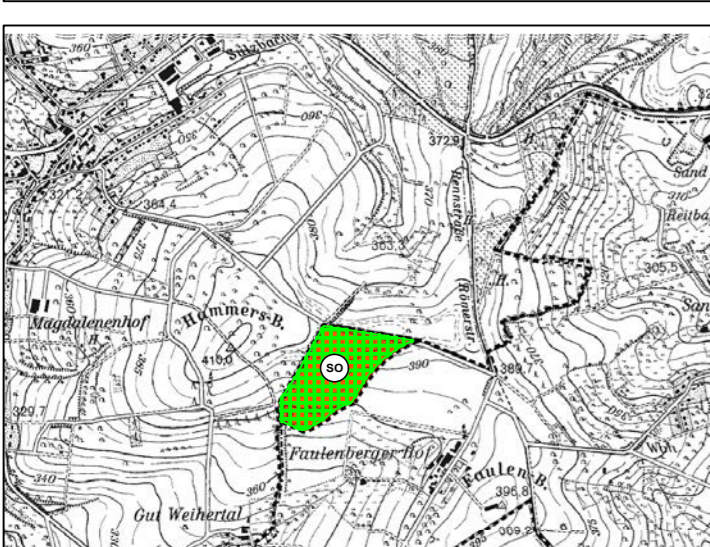


Faulenberger Hof M 1:15.000

Bisherige Darstellung des Flächennutzungsplans

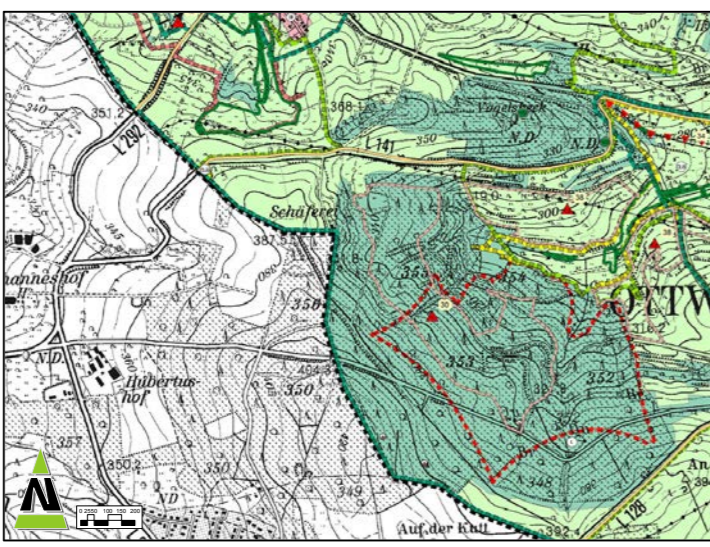


Teiländerung des Flächennutzungsplans

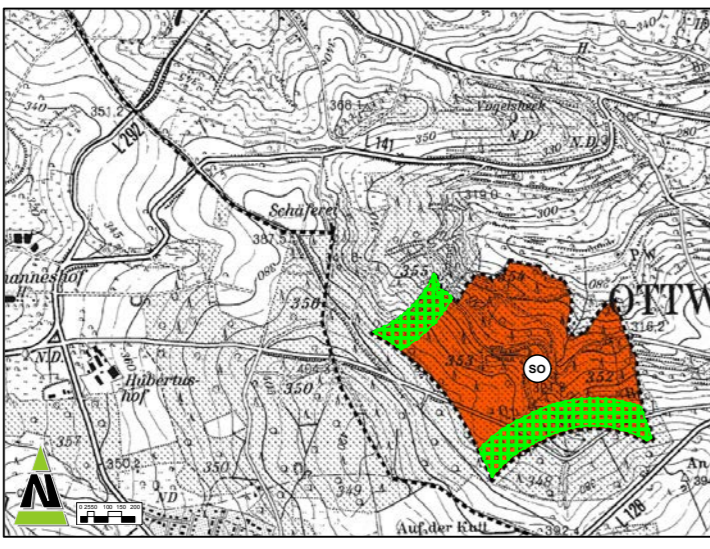


Nördlich Stülzeshof M 1:15.000

Bisherige Darstellung des Flächennutzungsplans

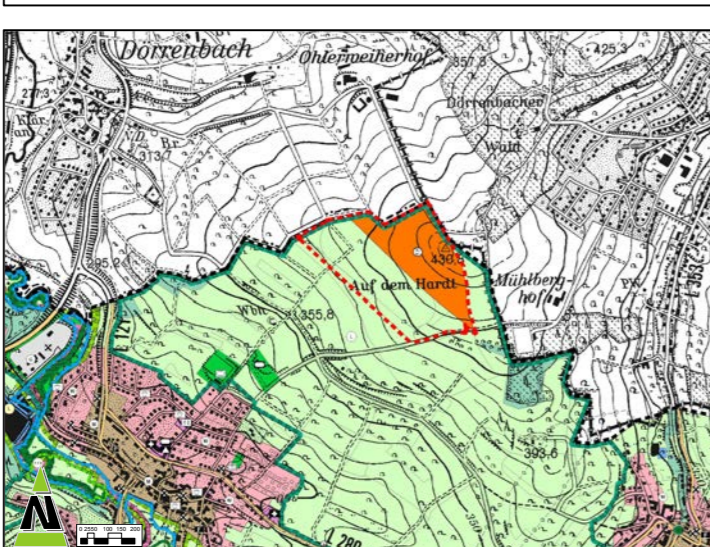


Teiländerung des Flächennutzungsplans

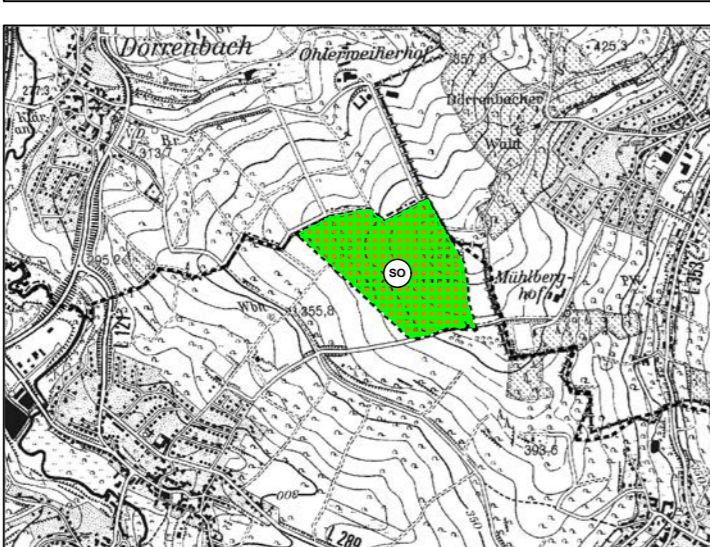


Auf der Hardt M 1:15.000

Bisherige Darstellung des Flächennutzungsplans

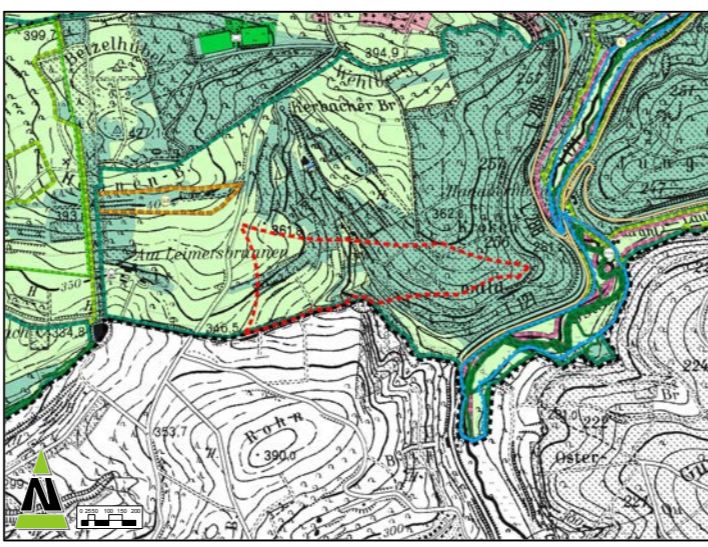


Teiländerung des Flächennutzungsplans

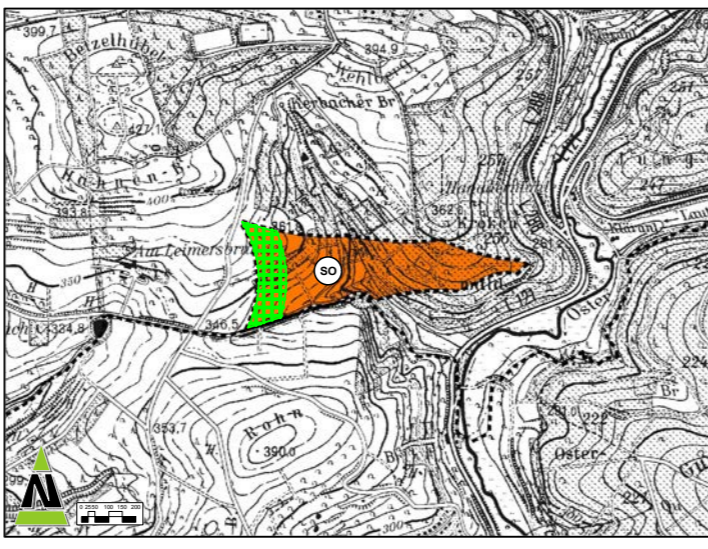


Am Krokenwald M 1:15.000

Bisherige Darstellung des Flächennutzungsplans

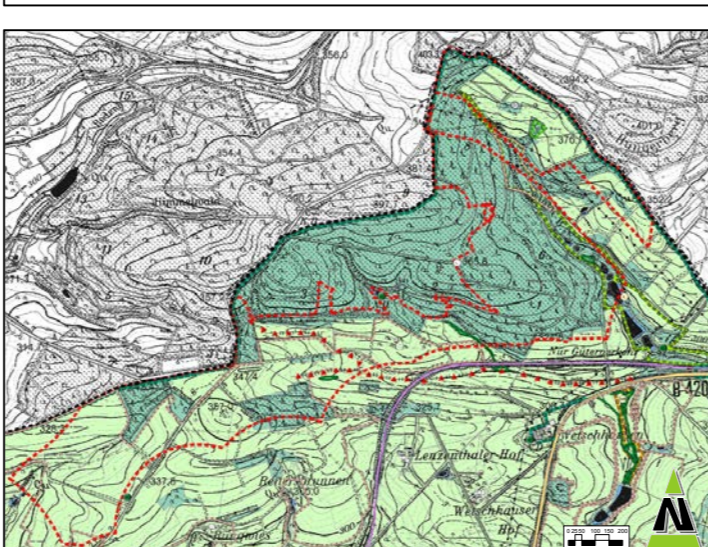


Teiländerung des Flächennutzungsplans

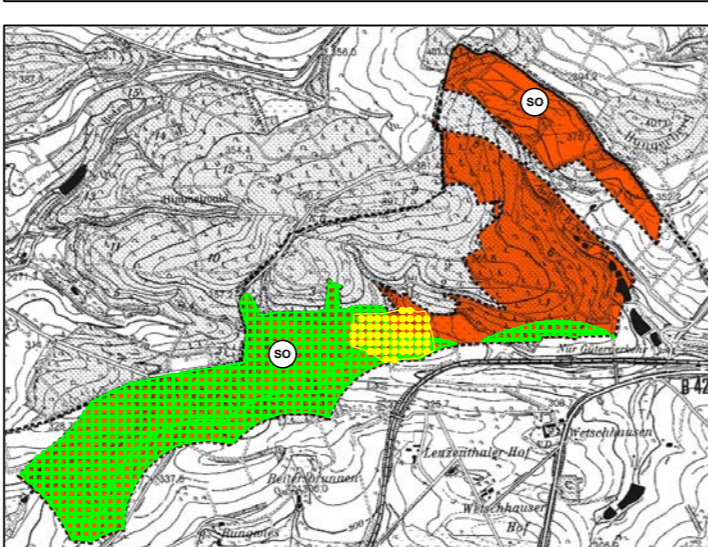


Nördlich Reitersbrunnen/Am Himmelwald M 1:20.000

Bisherige Darstellung des Flächennutzungsplans

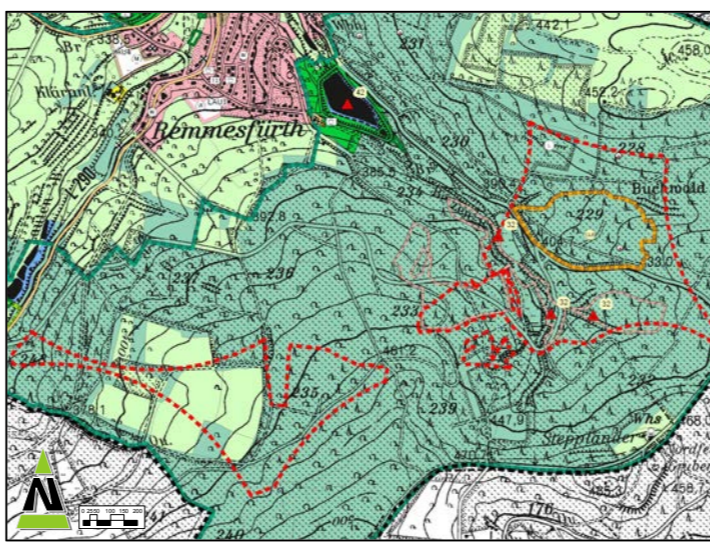


Teiländerung des Flächennutzungsplans

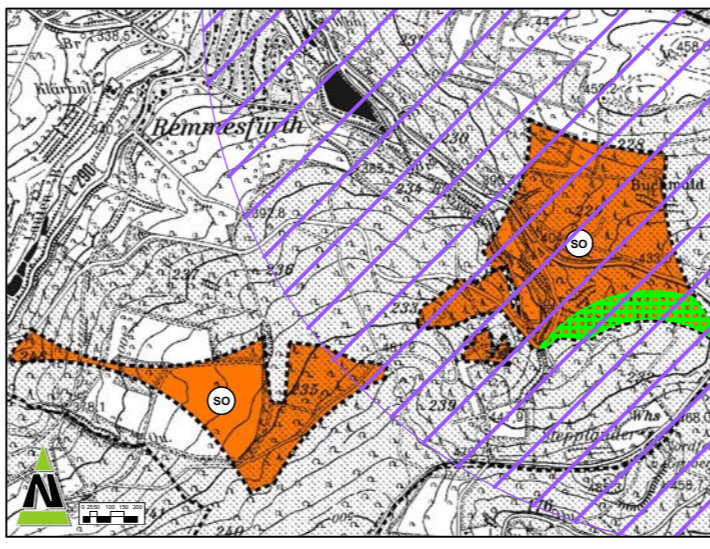


Südlich Lautenbach/Buchenwald M 1:15000

Bisherige Darstellung des Flächennutzungsplans



Teiländerung des Flächennutzungsplans



Darstellung und Ausschluss von Windenergieanlagen

Darstellung des Flächennutzungsplanes

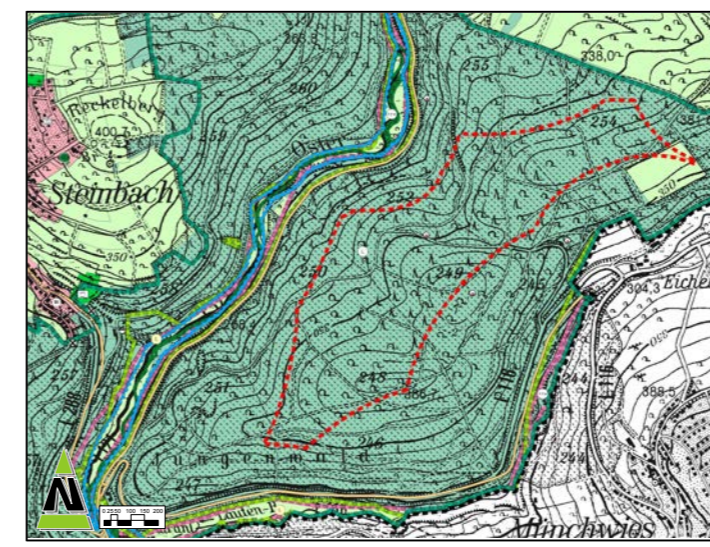
Der rechtswirksame Flächennutzungsplan der Stadt Ottweiler stellt die aus der gutachterlichen Bewertung zur Windenergienutzung ermittelten 8 Konzentrationszonen / Eignungsflächen...

Ausschluss von Windenergieanlagen im übrigen Stadtgebiet

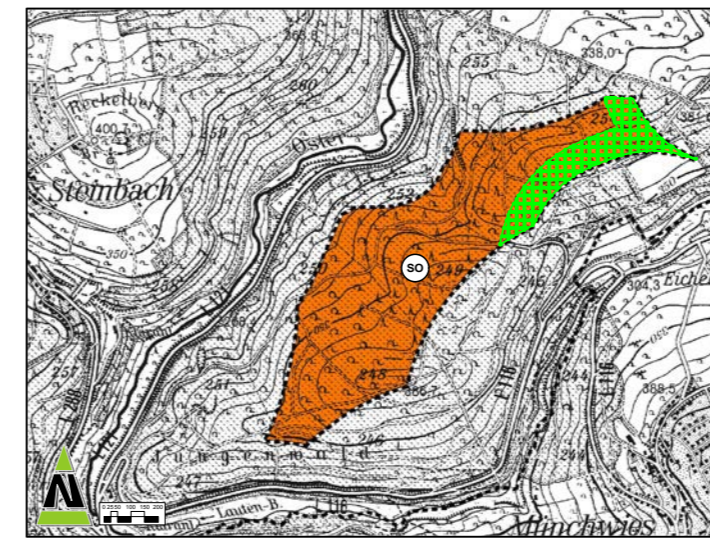
Es ist zur Sicherung eines Ausschlusses von Windenergieanlagen im übrigen Stadtgebiet notwendig, das gesamte Stadtgebiet bezüglich seiner Eignung zur Windenergienutzung zu untersuchen...

Im Jungenwald M 1:15.000

Bisherige Darstellung des Flächennutzungsplans



Teiländerung des Flächennutzungsplans



Planzeichenerläuterung (nach BauGB in Verbindung mit BauNVO und PlanzV 1990)

Legend for the land use plan symbols, including categories like 'Gemeindegrenze', 'Bisherige Darstellung des Flächennutzungsplanes', 'Sondergebiet Windenergie', etc.

Gesetzliche Grundlagen

BauGB: Raumordnungsgesetz (ROG) vom 22. Dezember 2008 (BGBl. I S. 2986), zuletzt geändert durch Art. 9 des Gesetzes zur Neuordnung des Wasserrechts vom 31. Juli 2009 (BGBl. I S. 2985)...

Verfahrensvermerke

Aufstellungsbeschluss: Der Stadtrat der Stadt Ottweiler hat in seiner Sitzung am ... die Teiländerung des Flächennutzungsplanes - "Steuerung Windenergie / Ausweisung von Konzentrationszonen" beschlossen...

Verfahrensvermerke

Administrative notes and decision details, including 'Ausfertigung', 'Genehmigung', 'Erneute öffentliche Auslegung', and 'Abschließender Beschluss'.